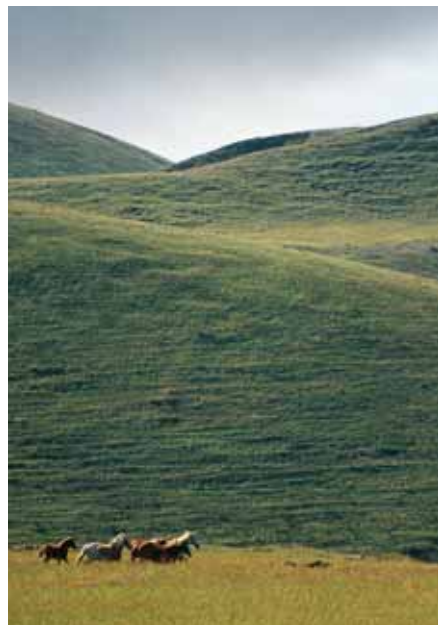


ÎLE DE PAQUES



Cette île volcanique de 165 km² est située à mi-chemin entre Tahiti et l'Amérique du Sud. Elle est peuplée de 2500 habitants et reste l'un des grands mystères de l'histoire. Elle est couverte de mégalithes dont les plus imposants mesurent plus de 20 m : de hautes statues nommées les "MOAIS".

Sont-ce les Maoris qui ont sculpté et érigé ces statues ? À ce jour nul ne peut répondre... L'île est une importante réserve archéologique que nous vous invitons à découvrir.



Circuit

FACETTES DE RAPA NUI 4 JOURS / 3 NUITS

CE CIRCUIT VOUS PERMETTRA DE DÉCOUVRIR LES PRINCIPAUX SITES DE CETTE ÎLE UNIQUE.

JOUR 1 - SANTIAGO / ÎLE DE PAQUES

Arrivée sur l'île de Pâques. Transfert et installation à l'hôtel. Reste de la journée libre pour découvrir le petit village.

JOUR 2 - Déjeuner - Visite de la carrière de Rano Raraku où furent sculptées les Moais, certaines jamais achevées ont été laissées comme si le travail avait été brusquement abandonné...

Déjeuner pique-nique sur la plage d'Anakena, où selon la légende le colonisateur débarqua. Chaque statue présente des détails différents qui les rendent uniques : le gentil, le méchant, le cruel, le sage... Retour en fin d'après-midi à l'hôtel.

JOUR 3 - Découverte du Volcan Rano Kau et de son lac couvert de roseaux, puis du village d'Orongo à Rano Kau où l'on apprend la magnifique légende du culte de l'Homme Oiseau. C'est aussi là que se trouvent les "pétroglyphes" qui représentent Tangata Manu et le Dieu Make Make. Départ pour la côte Sud de l'île où vous découvrirez les Ruines de Ahu Vaihu et Ahu Akahanga où le premier roi de l'île Hotu Matua est enterré. Visite du site mondialement connu Ahu Akivi où se dressent, face à la mer, les 7 Moais, puis à Puna A Pau où furent taillées les coiffes de ces statues géantes. Retour à l'hôtel.

JOUR 4 - Transfert à l'aéroport et envol pour Papeete ou Santiago.

INCLUS DANS CE PROGRAMME :

- Les transferts et les tours regroupés en anglais et en espagnol. Option guide français sans supplément sur demande*.

- 3 nuits d'hôtel incluant le petit déjeuner et 1 déjeuner.

* LE GUIDAGE EN FRANÇAIS N'EST JAMAIS GARANTI DU FAIT DU PEU DE GUIDES LOCAUX. PRÉVU EN ANGLAIS ET ESPAGNOL AVEC PRÉFÉRENCE FRANÇAIS SIGNALÉE.

PRIX PAR PERSONNE		SIMPLE	DOUBLE
HÔTEL IORANA*** (CAT. SUPÉRIEURE)	Du 01/04/08 au 30/04/08 ET DU 01/08/08 au 15/12/08	617€	399€
	Du 01/05/08 au 31/07/08	569€	379€
HÔTEL TAHA TAI***	Du 01/04/08 au 15/12/08	475€	328€
HÔTEL OTAI**	Du 01/04/08 au 15/12/08	379€	310€
PROGRAMMES 3 JOURS / 2 NUITS ET 5 JOURS / 4 NUITS POSSIBLES - NOUS CONSULTER.			